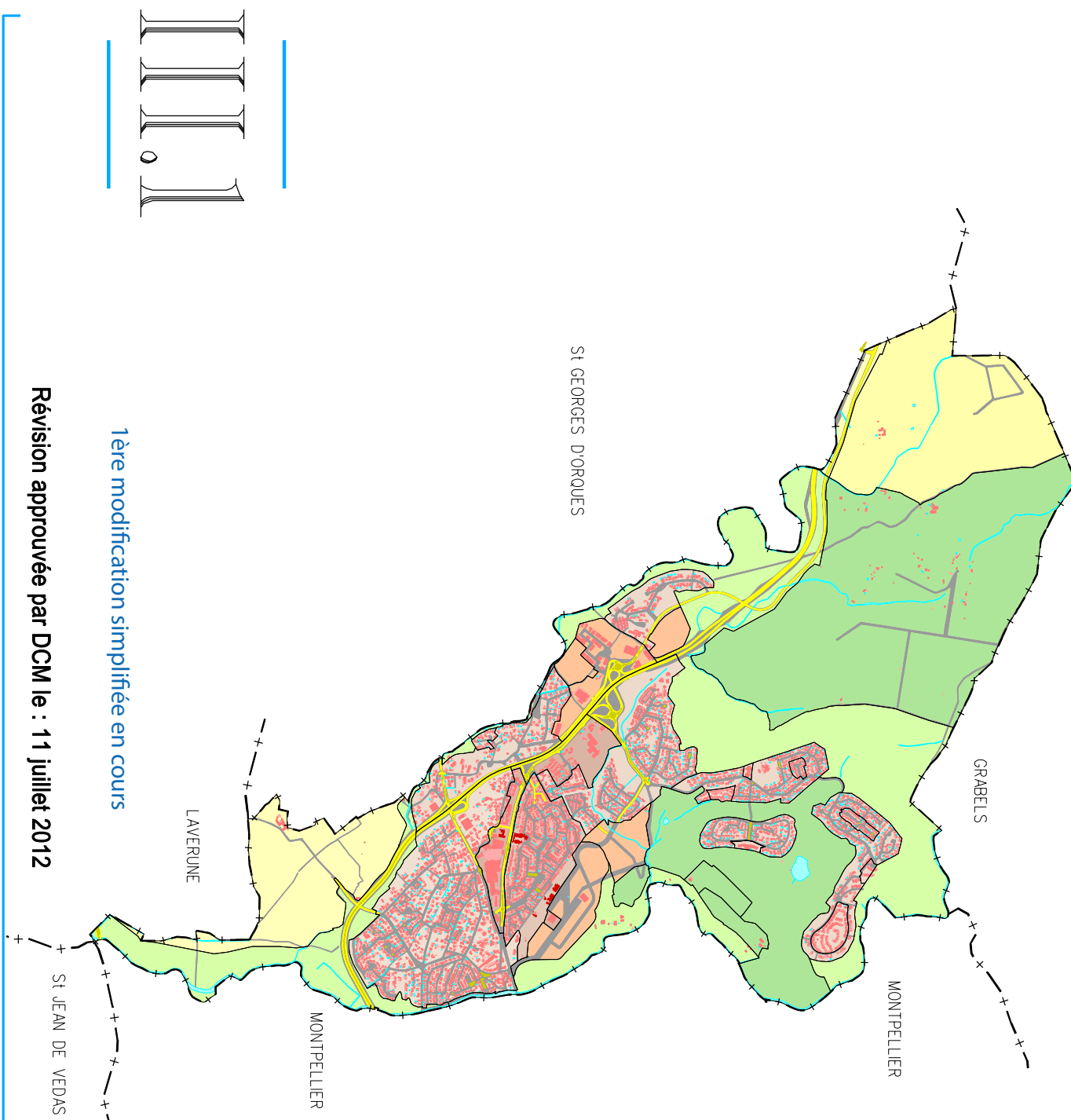


Commune de Juvignac
Plan local d'urbanisme (PLU)
Zonage - Plan général
Echelle : 1/5000ème



LEGENDE
PRESCRIPTIONS EDITÉES PAR LE P.L.U.

- Limites de zone et de secteur
- Région totale classée à conserver ou à créer
- Emplacement réservé : ouvrage public, installation d'intérêt général
- Emplacement réservé : zone publique à aménager
- Appellation de l'article L.111-4 du code de l'urbanisme (anciennement Dugues)
- Précisions faisant l'objet d'orientations d'aménagement (article L.113-1 du code de l'urbanisme)
- Secteurs dans lesquels un traitement de l'OS est applicable (article L.113-4 du code de l'urbanisme)
- Précisions de ZAD
- Zones d'aménagement des ports de voyage
- Construction approuvée par ailleurs (objet d'un changement de destination (article L.113-4 du code de l'urbanisme))
- Dispositions applicables à la ZAC de Canaille approuvée par DCA du 07/06/2010
- ZAC : périmètre
- ZAC : zone et limite de révision
- ZAC : emprise publique
- ZAC : limites douces
- Zones inondables du PPRI
- R : Zones inondables rouge submersibles
- Bu : Zones inondables bleue submersibles
- Bn : Zones inondables bleue submersibles
- Précisions issues de la 1ère modification simplifiée du PLU
- Secteur d'application de l'article L.113-4 du code de l'urbanisme

